



**Centre Social Intercommunal La Maison du Chemin Rouge**

80 Chemin Rouge - BP14 59155 Faches-Thumesnil

Tel. : 03 20 88 32 02 - [www.cheminrouge.fr](http://www.cheminrouge.fr)

[bonjour@cheminrouge.fr](mailto:bonjour@cheminrouge.fr)

# EDITO DU PRÉSIDENT

Chères Adhérentes, Chers Adhérents,

Notre rentrée 2019 débutera notamment avec notre fête des 20 ans, le 28 septembre prochain à partir de 15h. Sans vous dévoiler le détail de l'après-midi et de la soirée festive, il y en aura pour les enfants, les adultes, les familles. Nous nous y préparons depuis des mois avec l'équipe de salariés, les administrateurs et les bénévoles. Je les remercie toutes et tous déjà pour leur implication.

Je vous invite à feuilleter la plaquette de rentrée 2019/2020 où vous découvrirez quelques nouveautés. N'hésitez pas à la faire connaître auprès de vos ami(e)s en les incitant à franchir la porte de votre Centre Social.

Au plaisir de vous croiser tout au long de cette année 2019/2020.

Très amicalement,

Bernard SANDRAS, Président

## LE CONSEIL D'ADMINISTRATION

<i>Président :</i>	Bernard SANDRAS
<i>Présidente adjointe :</i>	Carole DUFRESNE
<i>Trésorière :</i>	Marie-Claire DUVIEUXBOURG
<i>Trésorier adjoint :</i>	Jean-Luc DELIERRE
<i>Secrétaire :</i>	Bernadette CARPENTIER
<i>Secrétaire adjointe :</i>	Maïté VINNAC
<i>et les autres membres :</i>	Sabah ALONSO, Hamid DELLI, Naïma EL DOUKKALI, Bernard MALYGA, Maryline MILLE, Pierre SAUGET.

## L'ÉQUIPE PROFESSIONNELLE PERMANENTE

<i>Directrice :</i>	Virginie LEMAHIEU
<i>Assistante de Direction :</i>	Hélène CIANNARELLA
<i>Chargé d'accueil et de médiation :</i>	Benoit STEVENS
<i>Chargé d'animation et d'innovation numérique :</i>	Rémi DORESSE
<i>Comptable :</i>	Philippe LEFÈVRE
<i>Coordinatrice Parentalité et Référente Famille :</i>	Bérengère HAIRION SAHIN
<i>Coordinatrice Solidarité et Insertion :</i>	Perrine LAURIER
<i>Coordinatrice Loisirs :</i>	Elen WATTRELOS
<i>Responsable ACMSH :</i>	Sandrine MUCKA
<i>Responsable des ateliers Parents/Enfants et expert pédagogique ACMSH maternel :</i>	Selim MEBARKI
<i>Responsable Vie de quartier et Loisirs seniors :</i>	Nathalie NEF
<i>Animatrice Parentalité et Responsable de l'Accompagnement à la Scolarité :</i>	Véronique RAFYQ-DELECOURT
<i>Expert pédagogique ACMSH primaire :</i>	Camille TRAVERS
<i>Référent du projet jeunesse et expert pédagogique Ados :</i>	Léo VANZEVEREN

# SOMMAIRE

Adhésions	p 3
Mise à disposition d'une salle	p 4
Agenda 2019/2020	p 5
Ludothèque parentale	p 8
Ateliers parents enfants	p 9
Accompagnement à la scolarité	p 11
Café papotes, Graine de couture, Resto du cœur	p 12
Expression et vie quotidienne, Prends ta santé en main, Appel à bénévole	p 13
Accueil individualisé, Les mots pour l'écrire	p 14
Le numérique à votre service	p 15
Espace ressources	p 16
Accueil de loisirs maternel et primaire	p 17
Pour les ados	p 18
Tarifs Accueil de loisirs	p 19
Activités sportives (gym d'entretien, pilates, working boxe)	p 21
Penchak Silat	p 22
Rando-balade	p 23
Seniors	p 24
Permanences & Associations	p 25

# ADHÉSION

## Pour qui ?

Toute personne souhaitant s'inscrire aux actions ou devenir bénévole sauf pour quelques actions telles que certaines sorties et temps conviviaux.

## Pour quoi ?

Etre assuré en cas de problème sur nos activités, ce qui ne remplace pas l'assurance civile individuelle. Soutien aux projets du Centre Social. Adhésion de principe aux valeurs de l'association. Participation possible aux différentes activités du Centre Social La Maison du Chemin Rouge et les 5 Bonniers.



13 €



5 €

16/25 ans

## Quel tarif ?

Elle est de 13 € annuelle du 1er septembre au 31 août, 10 € à partir du 1er janvier et 5 € à partir du 1er avril pour l'adhésion familiale.

Elle est de 5 € pour l'adhésion individuelle et les bénéficiaires des minimas sociaux.

Les justificatifs nécessaires : justificatif de domicile, justificatif de minimas sociaux, n° allocataire CAF et justificatif du quotient familial.

A défaut, l'adhérent ne pourra pas bénéficier des tarifs aménagés.

## Pour s'inscrire

Il faut se munir de :

- Justificatif de domicile de moins de 3 mois
- Livret de famille
- Attestation CAF (pour les bénéficiaires des minimas sociaux) de moins de 3 mois
- Attestation CAF figurant le n° d'allocataire CAF, et quotient familial CAF de moins de 3 mois (pour l'ACMSH)
- Carnet de santé de l'enfant (pour l'ACMSH, l'accompagnement scolaire et ateliers enfants)
- Certificat médical (pour les ateliers sportifs)

## Modalité de paiement

Adhésion payable en une seule fois.

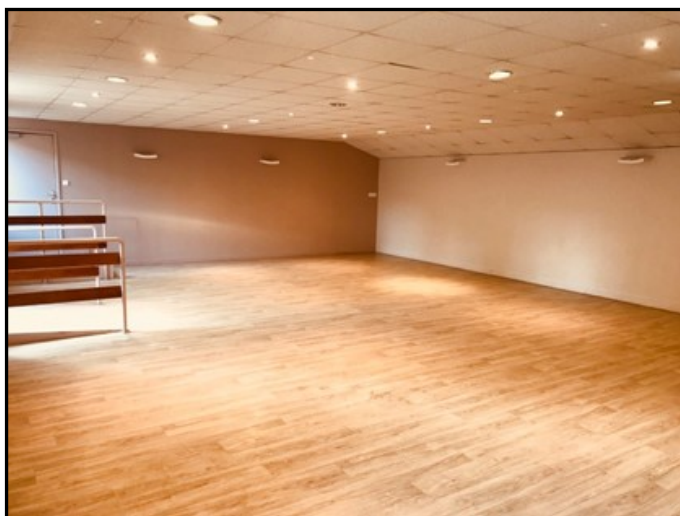
Paiement possible par chèque bancaire, chèque ANCV et espèces.

## Pass'sports culture

Nous acceptons le pass'sport culture .

Pour l'obtenir, la demande est à formuler auprès du Centre communal d'action sociale (CCAS).

# MISE A DISPOSITION D'UNE SALLE



Capacité d'accueil : 70 personnes maximum.

Option vaisselle : de 50 à 80 € selon le nombre.

Réservation à l'accueil avec chèque de caution (**1 000 €**) selon les disponibilités.

Les réservations se font 3 mois à l'avance.

Tarifs :        Habitant de Lille et de Faches-Thumesnil : **350 €**  
                  Habitant extérieur : **800 €**

**La carte d'adhésion est obligatoire !**

# 2019

# A VOTRE

SEPTEMBRE	OCTOBRE	NOVEMBRE	DECEMBRE	JANVIER
D 1	M 1	V 1	D 1	M 1
L 2	M 2 <b>Inscriptions ACMSH Vacances de Toussaint (1/2 journée et habitants extérieurs)</b>	S 2	L 2	J 2
M 3	J 3	D 3	M 3 <b>Bilan de Santé</b>	V 3
M 4	V 4	L 4	M 4 <b>Inscriptions ACMSH vacances de Noël (1/2 journée et habitants extérieurs)</b>	S 4
J 5	S 5	M 5	J 5 <b>Café hors les murs</b>	D 5
V 6	D 6	M 6	V 6	L 6
S 7 <b>Fête du sport</b>	L 7	J 7	S 7	M 7
D 8	M 8	V 8	D 8	M 8
L 9	M 9	S 9	L 9	J 9
M 10	J 10	D 10	M 10	V 10
M 11	V 11	L 11	M 11	S 11
J 12	S 12 <b>Nuit de la bibliothèque</b>	M 12	J 12	D 12
V 13	D 13	M 13	V 13	L 13
S 14	L 14 <b>Marche Rose</b>	J 14 <b>Café hors les murs</b>	S 14 <b>Petit geste éco citoyens</b>	M 14
D 15	M 15	V 15	D 15	M 15 <b>Voeux</b>
L 16	M 16 <b>Petit geste éco citoyens</b>	S 16	L 16	J 16
M 17	J 17	D 17	M 17	V 17
M 18	V 18	L 18	M 18	S 18
J 19	S 19	M 19	J 19	D 19
V 20 <b>Réunion 1,2,3 emploi</b>	D 20	M 20	V 20	L 20
S 21 <b>World Clean Up Day</b>	L 21	J 21	S 21	M 21
D 22	M 22	V 22	D 22	M 22
L 23	M 23	S 23	L 23	J 23
M 24	J 24	D 24	M 24	V 24
M 25	V 25	L 25	M 25	S 25
J 26	S 26	M 26	J 26	D 26
V 27	D 27	M 27	V 27	L 27
S 28 <b>20 ANS !</b>	L 28	J 28	S 28	M 28
D 29		V 29	D 29	M 29 <b>Inscriptions ACMSH vacances d'Hiver (1/2 journée et habitants extérieurs)</b>
		S 30 <b>Inscriptions ACMSH vacances d'Hiver et de Printemps (journée com- plète pour les habitants de Lille et Faches-Thumesnil)</b>	L 30	J 30
			M 31	V 31

Semaine du goût

Café hors les murs

5

Rendez-vous au Grand Sud pour fêter ensemble les 20 ans du centre social

# AGENDA !! 2020

FEVRIER	MARS	AVRIL	MAI	JUIN
S 1	D 1	M 1	V 1	L 1
D 2	L 2	J 2	S 2	M 2
L 3	M 3	V 3	D 3	M 3
M 4	M 4	S 4 <b>Petit geste éco citoyens</b>	L 4	J 4 <b>Café hors les murs</b>
M 5	J 5	D 5	M 5	V 5
J 6	V 6	L 6	M 6	S 6
V 7	S 7	M 7	J 7 <b>Café hors les murs</b>	D 7
S 8	D 8	M 8	V 8	L 8
D 9	L 9	J 9	S 9	M 9
L 10	M 10	V 10	D 10	M 10 <b>Petit geste éco citoyens</b>
M 11	M 11	S 11	L 11	J 11
M 12 <b>Petit geste éco citoyens</b>	J 12 <b>Café hors les murs</b>	D 12	M 12	V 12
J 13	V 13	L 13	M 13	S 13
V 14	S 14 <b>Inscriptions ACM SH vacances d'Été (journée complète pour les habitants de Lille et Faches-Thumesnil)</b>	M 14	J 14	D 14
S 15	D 15	M 15	V 15	L 15
D 16	L 16	J 16	S 16	M 16
L 17	M 17	V 17	D 17	M 17 <b>Inscriptions ACM SH vacances d'été (1/2 journée et habitants extérieurs)</b>
M 18	M 18	S 18	L 18	J 18
M 19	J 19	D 19	M 19	V 19
J 20	V 20	L 20	M 20	S 20
V 21	S 21	M 21	J 21	D 21
S 22	D 22	M 22	V 22	L 22
D 23	L 23	J 23	S 23	M 23
L 24	M 24	V 24	D 24	M 24
M 25	M 25 <b>Inscriptions ACM SH vacances de Printemps (1/2 journée et habitants extérieurs)</b>	S 25	L 25	J 25
M 26	J 26 <b>Café hors les murs</b>	D 26	M 26	V 26
J 27	V 27	L 27	M 27	S 27
V 28	S 28 <b>Family Tea Time</b>	M 28	J 28	D 28
S 29	D 29	M 29	V 29	L 29
	L 30	J 30	S 30	M 30
	M 31		D 31	

Semaine du jeu

Fête du Jeu

Fermeture exceptionnelle

# LUDO THÉQUE PARENTALE

Des jeux pour toute la famille



Venez jouer sur place et emprunter des jeux :  
jeux d'éveil pour bébés  
jeux d'imitation  
jeux d'assemblage  
jeux de société

**Gratuit**

**Mais aussi !**

A votre disposition des livres sur l'éducation, la communication, l'éveil et la santé de l'enfant.



**Horaires d'ouverture :** Mardi 9h30 à 12h

Mercredi 9h30 à 12h et 14h à 18h

Vendredi 16h30 à 18h30

Samedi 14h à 18h

Pendant les vacances scolaires, un flyer regroupant les horaires d'ouverture et les ateliers est à votre disposition une quinzaine de jours avant chaque période de vacances.

## LES PETITS GESTES ÉCO-CITOYENS :

*sensibilisation – valorisation – entraide*



*La ludothèque vous ouvre ses portes sous forme d'ateliers de réparation et d'entretien*

*Les mercredi 16 octobre / samedi 14 décembre*

*mercredi 12 février / samedi 4 avril / mercredi 10 juin*

*(mercredi : entre 9h30 et 12h / samedi entre 14h et 17h)*



# ATELIERS PARENTS-ENFANTS

## Qu'est ce que c'est ?

Des ateliers d'abord pour les enfants avec un large choix de thématiques (éveil corporel, cuisine, lecture, peinture, etc) dans lesquels parents et/ou grands-parents participent pleinement.

Des ateliers où parents, grands-parents et enfants partagent un moment ensemble autour d'une activité adaptée.

Les ateliers sont pensés, conçus et animés par des professionnels de la petite enfance (éducateurs de jeunes enfants, animateur).



## MERCREDI

10h30 à 11h30

- Aide moi à faire seul
- Micro-scènes et autres spectacles pour enfants
- Peps
- Little cook
- Tous ensemble
- Lib'artiste

## VENDREDI

10h à 11h

- Eveil corporel
- Cap ou pas cap

## SAMEDI

14h30 à 15h30

Découvertes

16h à 17h

- Little Cook
- Micro-scènes et autres spectacles pour enfant
- Aide moi à faire seul
- Peps
- Peinturlure
- Programm'action
- Tous ensemble
- Lib'artiste

Sur inscription

(excepté l'atelier Lib'Artiste).

# ATELIERS

## EVEIL CORPOREL

*(enfants de 6 mois à 3 ans)*

Dès 6 mois, l'atelier participe à l'éveil de votre enfant, tout en douceur. Des tout premiers gestes (attraper un objet, le maintenir, applaudir) à la maîtrise de son corps, l'enfant évolue étape par étape, se retourner, s'asseoir, avancer à 4 pattes, marcher, sauter, lancer ...)

Il vit ses premières émotions en apprenant avec votre complicité.

Un moment de plaisir, de partage et de bien-être.

Gratuit

## LITTLE COOK

*(enfants dès 3 ans)*

Little cook est un atelier où l'on cuisine. On y réalise de délicieuses recettes (plutôt sucrées mais pas seulement!). On apprend, on découvre, on s'éveille, on déguste aussi parfois. Dans tous les cas, on partage un moment agréable et l'on repart, recette en poche avec sa réalisation !

Participation financière : 1€ par enfant par séance

## CAP OÙ PAS CAP

*(enfants de 6 mois à 3 ans)*

Envie d'expériences insolites ? Envie d'accompagner votre enfant dans ses découvertes ? Ici on autorise. Le droit de toucher, manipuler, se salir. Le droit de découvrir et d'expérimenter : peinture au corps, jeux d'eau, jeux de terre... Un autre moyen d'appréhender le monde.

Gratuit

## PEPS

*(enfants de 2 à 5 ans)*

Atelier sportif qui offre la possibilité aux enfants de se mouvoir et de développer leur aisance corporelle (force, agilité, adaptation à l'espace, capacité à viser, à attraper, etc).

Dans cet atelier, le parent devient son partenaire de jeu.

Gratuit

## MICRO-SCÈNES ET AUTRES SPECTACLES POUR ENFANTS

*(enfants de 6 mois à 6 ans)*

Atelier? Spectacle? Il est ici question d'histoires, de contes, de comptines, de cachettes, de surprises...

On ouvre grand ses oreilles et on en prend plein la vue. Baluchon, tablier comptines, marionnette à doigts... ~~Cet atelier~~ Ce spectacle! Vous garantit émerveillement, découvertes, de la surprise, de l'amusement, du rêve!

Gratuit

## LIB'ARTISTE

Un atelier ouvert et en accès libre où l'on peut prendre le temps d'observer et d'accompagner son enfant autour d'activités manuelles et artistiques. (Poterie, fusain, peinture sur galet, plantation ...)

Gratuit

# PARENTS-ENFANTS

## DÉCOUVERTES

(enfants de 3 à 7 ans)

Cycle de 5 séances en petits groupes permet de découvrir un art ou un savoir-faire avec parcimonie. Découvrir. S'initier à. Avoir plaisir à se retrouver. Evoluer ensemble.

Gratuit

## PEINTURLURE

(enfants de 2 à 12 ans)

Un atelier où les enfants peignent librement sans contrainte et sans jugement.

Juste pour le plaisir de créer avec spontanéité, de découvrir les couleurs, les tracés, d'expérimenter outils et mélanges de couleurs, de laisser une trace, de contempler.

Gratuit

**NOUVEAU!**

## ATELIER PROGRAM'ACTION

(enfants de 3 à 8 ans)

De nos jours, l'informatique, l'électronique et la robotique sont devenus incontournables. Dans cet atelier d'éveil à la programmation et au codage, les enfants expérimentent à leur rythme et de manière ludique. A l'aide de jeux adaptés, ils découvrent et manipulent sans écran, et sans même savoir lire !

Gratuit

## AIDE MOI À FAIRE SEUL

(enfants de 6 mois à 6 ans)

L'atelier applique les principes de la pédagogie initiés par Maria Montessori : Favoriser la confiance en soi et l'autonomie en permettant à l'enfant de faire des choix, d'évoluer à son propre rythme et en toute liberté.

Ici l'enfant choisit les activités qu'il souhaite faire en laissant libre cours à son imagination, le temps qu'il veut, seul ou avec d'autres enfants.

Exploration, découverte, concentration, réflexion : l'enfant responsabilisé évolue sous le regard des parents complices et observateurs.

Gratuit

**NOUVEAU!**

## TOUS ENSEMBLE

(enfants de 2 à 5 ans)

Un atelier coopératif où l'on joue, où l'on crée et l'on s'amuse ENSEMBLE. Ici les enfants découvrent le plaisir de jouer avec les autres et font l'expérience d'une autre façon de communiquer et de coopérer. Au programme : jeux de société, créations artistiques ou jeux sportifs afin de mettre en pratique les notions de respect, d'écoute, d'entraide et de vivre ensemble.

Gratuit

# ACCOMPAGNEMENT A LA SCOLARITÉ



## Combien ça coûte ?

*Gratuit : Participation  
pour la collation*

Quotient Familial	Tarifs / année
RSA	10 €
0 à 480	12 €
481 à 581	13 €
582 à 683	14 €
684 à 792	15 €
793 à 963	16 €
> 964	17 €

Une équipe composée de salariés permanents et de bénévoles accueille et accompagne les enfants et les jeunes dans leur scolarité tout au long de l'année.

Les séances se déroulent en deux moments distincts : un temps autour de l'accompagnement à la scolarité avec apport d'une aide méthodologique, d'outils et de conseils ; un temps où l'enfant a l'occasion de se détendre par le biais de diverses activités ludiques et culturelles (multimédia, ludothèque, jeux d'opposition, ateliers autour du livre...)

Une collation est proposée en début de séance.

**Horaire primaire :** Lundi et jeudi ou mardi et vendredi de 16h30 à 18h15 au Centre Social

**Horaire collégien :** Lundi et jeudi pour les 6ème et 5ème, Mardi et vendredi pour les 4ème et 3ème, de 16h30 à 18h15 au Centre Social

*Reprise le lundi 30 septembre 2019*

Les parents des primaires auront la possibilité de participer aux séances d'accompagnement au cours de l'année (sur inscription auprès de la responsable).

Les parents des collégiens rencontreront 2 fois dans l'année le responsable d'action pour faire un bilan concernant le jeune et participer aux séances.

# CAFÉ PAPOTES

Le café papotes est un lieu d'échanges et de discussions autour de la vie quotidienne.

**Gratuit**

**Horaire : 1<sup>er</sup> lundi de chaque mois de 14h à 16h**

*Reprise le lundi 7 octobre 2019*



## GRAINE

## DE COUTURE

Martine vous accueille et vous accompagne dans l'apprentissage de techniques de base de la couture (ex : enfiler la machine, faire un ourlet, un patron...).

**Horaire : Vendredi de 14h à 16h30**

*Reprise le vendredi 4 octobre 2019*



Habitants Lille / Faches-Thumesnil	Habitants Extérieurs	Bénéficiaires des minima sociaux
15 €	25 €	5 €

## LA DISTRIBUTION DES RESTOS DU COEUR

Pendant la campagne des Resto du Cœur (de novembre à mars), le centre social vous propose en parallèle de la distribution :

- Un p'tit déjeuner
- Un atelier cuisine
- Des ateliers bien-être

*Les inscriptions auront lieu en novembre.*

# EXPRESSION ET VIE QUOTIDIENNE

Cet atelier s'adresse aux personnes non francophones, peu ou pas scolarisées dans leurs pays d'origine. Il permet d'être plus à l'aise dans la vie quotidienne, de s'exprimer oralement, de sortir de son quartier.

**Horaire : Lundi ou jeudi de 9h à 11h (en fonction du niveau)**

*Reprise le lundi 30 septembre ou le jeudi 3 octobre 2019.*

*Inscription sur rendez-vous auprès de Nathalie (pour les nouveaux participants)*

Habitants Lille / Faches-Thumesnil et Bénéficiaires des minima sociaux	Habitants Extérieurs
<b>Gratuit</b>	<b>25 €</b>

## PRENDS TA SANTÉ EN MAIN

Différents temps d'animations et d'informations autour de la santé et du bien-être vous seront proposés tout au long de l'année.

## APPEL À BÉNÉVOLE

*Vous avez un peu de temps disponible ?*

*Vous souhaitez partager vos savoirs ?*

*Vous avez envie de rencontrer d'autres personnes ?*

**CONTACTEZ-NOUS !**

# ACCUEIL INDIVIDUALISÉ

## PRÉSENCE SOCIALE

Les jeunes peuvent rencontrer le référent jeunesse les 1<sup>er</sup> et 3<sup>èmes</sup> samedis du mois au centre social entre 14h et 18h.

Au collège Jean Zay Permanence les jeudis de 9h45 à 10h15 mais également sur des actions de prévention, réunion parents professeurs et divers événements dans l'année.

Sur les réseaux sociaux :

Les jeunes peuvent échanger avec Léo des activités ou des sujets qui les préoccupent.

**Facebook : Léo CheminRouge**



## 1.2.3 EMPLOI : UN PROGRAMME D'AIDE À LA RECHERCHE D'EMPLOI

Nous accompagnons les bénéficiaires du RSA dans leur recherche d'emploi au travers d'un cycle de 3 mois et autour de 3 thématiques qui sont les suivantes :

#Numérique #Mise en réseau

#Coaching personnel

Les ateliers se dérouleront dans les centres sociaux Lazare Garreau, l'Arbrisseau et Chemin Rouge.

**Renseignements auprès de Perrine : 03 20 88 32 02**

# LES MOTS POUR L'ÉCRIRE

Un écrivain public vous aide à la rédaction de courriers administratifs.

**Horaire : Jeudi de 9h à 12h (sur rendez-vous)**

**Contact : Odile DECANTER au 06 61 16 23 26**

# @ LE NUMÉRIQUE VOTRE SERVICE

*CAF, Pôle Emploi, Impôts,.....*

Votre centre social vous accompagne dans vos démarches administratives en ligne....

*N'hésitez pas à venir, ce service est gratuit !*



## ATELIERS NUMÉRIQUES

---> Vous avez envie d'acheter une tablette mais vous ne savez pas quel modèle choisir !!

---> Vous avez un ordinateur portable et vous voulez des conseils pour mieux l'appréhender!

---> Vous avez envie de retoucher des photos de vacances, dialoguer avec vos amis...

Notre chargé d'animation numérique sera heureux de vous accompagner, de vous renseigner et vous donner la possibilité de tester les différents logiciels existants.

**Horaires hors vacances scolaires (en fonction du niveau) :**

**Débutant : lundi - vendredi de 9h30 à 11h30**

**Intermédiaire : lundi - vendredi de 14h30 à 16h30**

**Reprise le lundi 30 septembre 2019**

*Sur inscription par trimestre , 6 personnes maxi par créneau*

Habitants Lille / Faches-Thumesnil et Bénéficiaires des minima sociaux	Habitants Extérieurs
<b>1 € / heure</b>	<b>5 € / heure</b>



# ESPACE

# RESSOURCES

**P**errine, C.E.S.F et Léo, Référent du projet Jeunesse vous accompagnent sur RDV et essaient de répondre à vos besoins (*impression d'une attestation, utilisation de l'ordinateur, recherche d'emploi ou de stage...*) et accès libre aux horaires de l'accueil.

Que vous soyez bénéficiaires du RSA, jeunes ou que vous rencontriez une difficulté passagère ils sont là pour vous aider !





# ACCUEIL DE LOISIRS MATERNEL ET PRIMAIRE

**N**ous organisons toute l'année pour vos enfants de 3 à 17 ans des accueils de loisirs.

Ils sont accueillis le mercredi et à chaque période de vacances scolaires de 9h à 17h.

Les horaires pourront être modifiés lors des sorties.

Possibilité de garderie payante de 8h à 9h et de 17h à 18h.

Ils sont encadrés par des animateurs responsables, qualifiés et compétents.

Nous avons le souhait de répondre encore plus aux besoins de vos enfants et de viser à leur bien être, en nous basant sur des pédagogies alternatives telles que la pédagogie Montessori.

Le fonctionnement tend vers : L'épanouissement individuel, le respect, le bien vivre ensemble et la citoyenneté.

De plus, nous sommes en mesure d'étudier chaque demande visant à l'accueil d'enfant ayant des besoins spécifiques.

Votre participation à la vie du centre de loisirs est indispensable à une réussite commune : nous vous donnons la possibilité notamment de participer au concept « Parent aidant », dispositif permettant d'impliquer les parents dont les enfants fréquentent les ACMSH dans la réparation et la préparation d'activités.

Nous vous proposons également des temps pour profiter avec votre enfant, le voir s'épanouir en collectivité... des moments de plaisir, de partage et de bien être. Vous avez la possibilité de participer à des temps forts, des sorties, des ateliers Parents Enfants (durant les vacances scolaires) mais aussi de vous investir pour la fête de fin de centre (Renseignements auprès de Sandrine MUCKA).

**Responsable ACMSH : Sandrine MUCKA**



# POUR LES ADOS !!

## A.C.M.S.H 11-17 ANS

Les jeunes sont accueillis pendant les vacances scolaires en journée complète de 9h à 17h ou en ½ journée pour des sorties, des activités de type de prévention, sportif, évènementiel, culturel, participatif.

Pour les samedis (les 2<sup>ème</sup> et 4<sup>ème</sup> samedis du mois), les activités ont lieu :  
**de 14h à 18h.**

Entre chaque activité de loisirs, une commission jeunesse a lieu.

Le responsable de secteur est à votre disposition pour plus de renseignements et un planning par période sera disponible à l'accueil du Centre Social.

## COMMISSION JEUNESSE

Lors de cette commission, votre jeune pourra partager ses besoins, débattre, réfléchir sur les animations.

Elle a lieu au centre social.

Référent du projet jeunesse : Léo VANZEVEREN

Facebook : [Léo CheminRouge](#)

## CITY SPORTS A LA MINI ARENA

Initiation sportive, par trimestre pour les collégiens, le mardi de 16h30 à 18h.

Accompagné par Léo.

Programme :

- d'octobre à novembre : Initiation au sport collectif,
- à partir de mars : en fonction de la demande des jeunes.

Tarif : 15 €

**Attention : Fournir un certificat médical lors des inscriptions**

# INSCRIPTIONS ET TARIFS

**P**our l'ensemble des actions mises en place par le centre social, la carte d'adhésion familiale est obligatoire. (voir P1)

La fiche d'adhésion et la fiche de renseignements sont téléchargeables sur notre site internet. Vous avez la possibilité de les télécharger et de les remplir sous format numérique (ne pas les imprimer) car il s'agit de fichiers PDF remplissables et de nous les renvoyer par mail à l'adresse suivante :

**bonjour@cheminrouge.fr**

Lors de votre passage à l'accueil pour le règlement, vous pourrez signer vos documents sur la tablette numérique.

<b>TARIFS 2019-2020 - ACMESH MATERNEL ET PRIMAIRE</b>				
Quotient Familial	Habitants Lille / Faches-Thumesnil		Habitants Extérieurs	
	1/2 journée	Journée	1/2 journée	Journée
0 à 480 €	0,60 €	1,20 €	0,90 €	1,80 €
481 à 581 €	1,20 €	2,40 €	1,40 €	2,80 €
582 à 683 €	1,40 €	2,80 €	1,60 €	3,20 €
684 à 792 €	1,60 €	3,20 €	1,90 €	3,80 €
793 à 963 €	1,90 €	3,80 €	2,25 €	4,50 €
>964 €	2,10 €	4,20 €	2,70 €	5,40 €

Si votre enfant participe au temps du déjeuner, un forfait de 0,01 € par jour sera facturé

## **INFOS REPAS MATERNEL ET PRIMAIRE**

Pour les groupes de maternels et de primaires, les repas ont lieu à la cantine de Lille.

La réservation se fait à la mairie de quartier de Lille Sud au 83 rue du Faubourg des Postes à Lille.

**Tel : 03 28 54 02 31.**



**A partir de votre 3ème enfant inscrit à l'accueil de loisirs, une réduction de 30% sera appliquée à votre famille**

# DES ACCUEILS DE LOISIRS

## INFOS GARDERIE MATERNEL ET PRIMAIRE

### TARIFS 2019-2020

### GARDERIE

### MATERNEL/PRIMAIRE

Quotient Familial	Habitants Faches-Thumesnil et Lille	Habitants extérieurs
0 à 480 €	0,10 €	0,20 €
481 à 581 €	0,20 €	0,25 €
582 à 683 €	0,25 €	0,33 €
684 à 792 €	0,33 €	0,40 €
793 à 963 €	0,43 €	0,55 €
>964 €	0,60 €	0,75 €

La garderie fonctionne tous les jours d'accueil en ACMSH de 8h à 9h le matin et de 17h à 18h le soir. Elle est réservée aux enfants dont les parents travaillent (ou sont en formation) sur présentation d'une attestation de l'employeur et sur inscription. Le décompte des présences en garderie se fait par 1/2 heure.

**UNE SURTAXE DE 5€ PAR CRÉNEAU SERA APPLIQUÉE POUR TOUTES LES GARDERIES NON RESERVÉES ET NON LIÉES A UN IMPREVU JUSTIFIÉ.**

## INFOS REPAS ADOS

Les ados mangent dans une cantine de Faches-Thumesnil. Les réservations des repas se font auprès de votre centre social.

### TARIFS 2019-2020 REPAS ADOS

Quotient Familial	Habitants Faches-Thumesnil et Lille	Habitants extérieurs
0 à 480 €	0,70 €	1,00 €
481 à 581 €	1,20 €	1,60 €
582 à 683 €	1,60 €	2,10 €
684 à 792 €	2,10 €	2,70 €
793 à 963 €	2,70 €	3,30 €
>964 €	3,30 €	4,00 €

# ACTIVITÉS SPORTIVES

**ATTENTION !**

**Fournir un certificat médical lors de l'inscription**

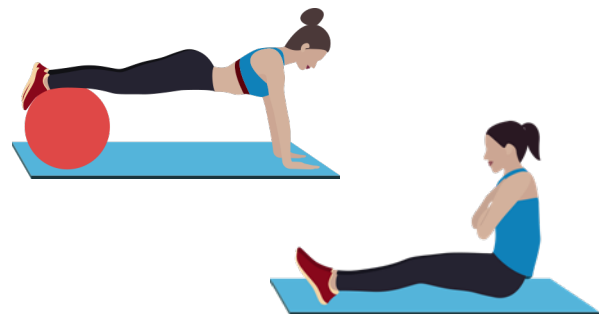
*Pour participer à la séance d'essai et valider votre inscription, le certificat médical est obligatoire.*

## GYM D'ENTRETIEN

En douceur à votre rythme, venez pratiquer des exercices de gymnastique. Votre animatrice vous accompagnera et vous conseillera afin d'adapter au mieux les postures à vos besoins.

**Horaire : Lundi de 16h45 à 17h45**

*Reprise le 30 septembre 2019*



## PILATES

Le cours de pilate privilégie le travail autour du réalignement postural et de l'amélioration des mouvements de la vie quotidienne. Ce cours vous permettra de gagner en souplesse et en mobilité et ainsi avoir une meilleure posture et un effet « bien être » au quotidien.

**Horaire : Samedi de 10 à 11h**

*Reprise le 5 octobre 2019*

## **NOUVEAU!** WORKING BOXE

Venez découvrir le working boxe discipline sportive mélangeant la boxe et le full-contact, combiné avec de la musique rythmée et du renforcement musculaire. Sport intense qui vous permettra d'augmenter votre résistance et endurance cardiovasculaire.

**Horaire : Samedi de 11h à 12h**

TARIFS			
Gym d'entretien	Habitants Lille / Faches-Thumesnil	Habitants Extérieurs	Bénéficiaires des minima sociaux
Pilates			
Working boxe	30 €	60 €	10 €

# PENCHAK SILAT



LES COURS ONT LIEU UNIQUEMENT  
EN DEHORS DES VACANCES SCOLAIRES

Venez découvrir et pratiquer le penchak silat, l'art martial traditionnel malaisien encadré par Cikgu Hamid DELLI, notre bénévole. Le penchak silat est un art martial complet alliant les frappes avec toutes les armes naturelles du corps, les clés, les projections et le travail au sol.

Il renforce la confiance en soi et développe les réflexes utiles à la self-défense.



## COURS PRATIQUANTS DÉBUTANTS

Cours enfants (à partir de 7 ans) : Mercredi de 17h à 18h  
Cours ados/adultes : Mercredi de 18h à 19h30

Reprise le mercredi 2 octobre 2019

## COURS PRATIQUANTS AVANCÉS (À PARTIR DE LA CEINTURE BLANCHE)

Cours (à partir de 16 ans) : Vendredi de 18h30 à 20h

Reprise le vendredi 4 octobre 2019

TARIFS 2019-2020 - PENCHAK SILAT			
Quotient Familial	Tarifs des cours du mercredi		Tarifs des cours du vendredi
	Habitants Lille / Faches-Thumesnil	Habitants Extérieurs	(L'adhésion à l'association Harimau Gayong est incluse dans le prix).
Minima sociaux	10 €	10 €	15 €
0 à 480 €	15 €	25 €	20 €
481 à 581 €	20 €	35 €	25 €
582 à 683 €	30 €	45 €	25 €
684 à 792 €	40 €	55 €	30 €
793 à 963 €	50 €	65 €	30 €
>964 €	60 €	75 €	35 €



Fournir obligatoirement un certificat médical de  
« non contre-indication à la pratique du Penchak Silat ».

# LES RANDOS-BALADES

Découvrons notre région en marchant !

Les randos balades ont lieu une fois par mois en journée ou en demi-journée.

Renseignements à l'accueil.







# LES SENIORS

## LES MARDIS DU CHEMIN ROUGE

Les seniors vous invitent autour d'un café, à partager des temps d'animation et de rencontres. Le programme est arrêté par la commission seniors du mardi : Jeux, atelier mémoire, sortie au cinéma, temps bien être ...

**Horaire : Mardi de 14h à 16h30**

*Reprise le mardi 1<sup>er</sup> octobre 2019*

Programme disponible à l'accueil du centre social.

## LES DIMANCHES À PARTAGER

3 fois dans l'année nous vous proposons de venir nous retrouver autour de temps ludiques, artistiques, culturels....

Renseignements à l'accueil du centre social ou dans la plaquette seniors.

# PERMANENCES &

## Magma

L'association MAGMA est une association de spectacle vivant qui propose de créer, développer et produire des spectacles vivants touchants à toutes formes d'expression artistique : la danse, le théâtre, la musique, le chant, la vidéo, les nouvelles technologies, les arts visuels et tant d'autres....

Jeudi de 19h30 à 22h.

**Contact : [lassociationmagma@gmail.com](mailto:lassociationmagma@gmail.com)**

## Restos du Cœur

L'équipe de bénévoles vous accueille pendant l'hiver chaque mardi et jeudi matin.

Inscription à partir de novembre 2019 au centre social.

La campagne des restos du cœur aura lieu de décembre 2019 à mars 2020.

## Vie Libre

Mouvement national d'abstinents volontaires, de sympathisants et d'anciens buveurs pour l'aide à la guérison des victimes de l'alcool.

Réunion d'expression :

Tous les 1er et 3ème jeudis du mois de 19h à 21h.

**Contact : Nicolas MALFAIT au 06 28 25 45 35**

## L'éjappe est belle

L'éjappe est belle est une association qui a pour but de créer un jardin communautaire en associant les quartiers périphériques et de créer du lien social.

**Contact : [lejappeestbelle@hotmail.fr](mailto:lejappeestbelle@hotmail.fr)**

## Restô

Vous avez des problèmes de poids ? Un groupe se constitue au sein de votre quartier animé par une diététicienne, un psychologue, un éducateur médico sportif.

Lundi : 18h30 à 20h30

**Contact : 06 67 52 09 96 - [associationresto.doomby.com](http://associationresto.doomby.com)**

# ASSOCIATIONS

## Consultations de la PMI et Assistante sociale

L'accueil aux consultations de protection maternelle infantile a lieu le mardi et le vendredi sur rendez-vous, dans nos locaux en présence du docteur de PMI et de la puéricultrice.

Il est aussi possible d'obtenir un rendez-vous avec une assistante sociale.

**Contact : UTPAS d'Hellemmes : 03 59 73 96 60**

## Association Harimau Gayong Faches Thumesnil

L'association HARIMAU GAYONG FACHES THUMESNIL est créée dans le but de Promouvoir les arts martiaux de l'Asie du SUD EST et plus particulièrement le Silat Seni Gayong traditionnel malaisien facilitant l'accès à tous en véhiculant les valeurs du Respect, de l'engagement et de l'entraide.

**Contact : 0659282577 ou harimaugayong59155@gmail.com**

## Ecole de l'aigle bienveillant « Xiong Ying Wushu Guan

Le kung fu est un art martial traditionnel chinois, apparu en -800 Av JC grâce à un prince indien Bouddhidarma qui s'installa en Chine et enseigna le Kung Fu aux moines de Shaolin pour se défendre. Aujourd'hui, il existe des dizaines de styles de kung fu, avec ou sans manipulation d'armes, interne ou externe, formes ou combat.

L'Ecole Xiong Ying Wushu Guan est développé notamment dans le style traditionnel de Shaolin, dans le combat (pieds-poings-projection) et dans le maniement des armes, mais se développe plus largement grâce aux différents stages effectués à l'extérieur.

Vendredi de 20h à 21h30

**Renseignements et contacts**

**Président : Moinet Nicolas**

**Professeur : Juste Jacky 0618538318**

## Halte garderie municipale « Les Bambinos »

Vous participez à un projet, à un atelier du centre social ! Vous habitez Faches-Thumesnil ! Vous voulez faire garder votre enfant âgé de 2 mois et demi à 6 ans ? Vous pouvez vous adresser à l'équipe de la halte garderie.

**Pour en savoir plus : 03 20 52 58 66**

# Ouverture de l'accueil-secrétariat

En période scolaire :

lundi et samedi de 14h à 18h,  
mardi et vendredi de 9h30 à 12h et de 14h à 18h  
mercredi de 8h45 à 12h et de 14h à 18h

En période de vacances scolaires :

Du lundi au vendredi  
de 9h à 12h et de 14h à 18h



Imprimé par nos soins, merci de ne pas jeter sur la voie publique.

L'opération « Centres sociaux connectés » est cofinancée par le FEDER dans le cadre du programme opérationnel FEDER 2014-2020 pour la Région Hauts-de-France.

